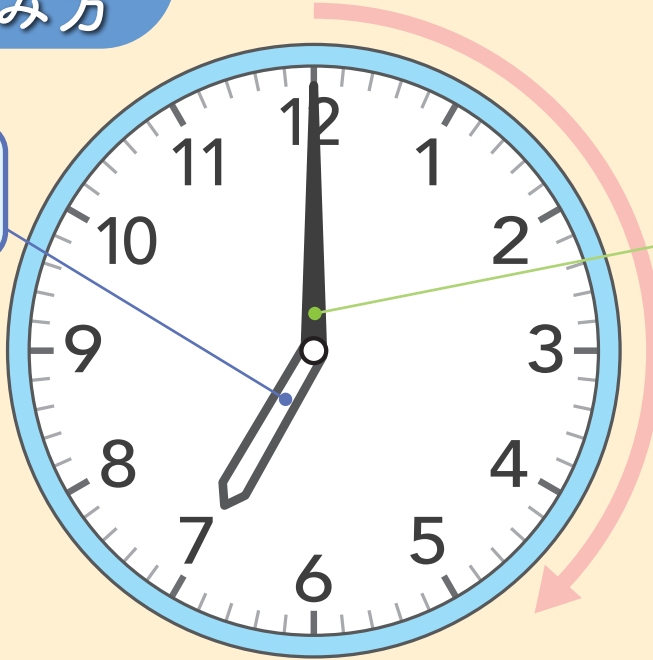


時こくと時間

時計の読み方

みじかいはりは
なんじ
何時



なが
長いよりは
なんぶん
何分
(1メモリは1分)

時こくと時こくの
あいだ
間が時間だよ



じかん = 60ぶん
1時間 = 60分
1日 = 24時間

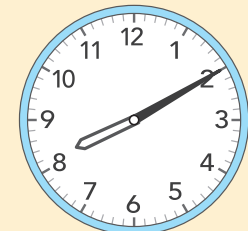


時こく 3時

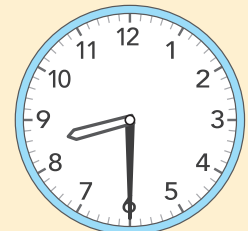


時こく 4時

時間
1時間



時こく 8時10分



時こく 8時30分

時間
20分

1日のながれ

