

長さとかさ

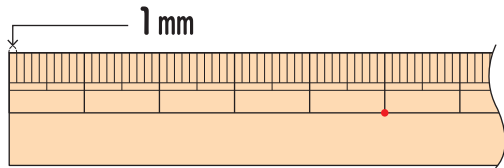


なが 長さ

ものさしをつかって
みのまわりのものの
長さをしらべてみよう

1 cm は 1 mm が 10 分、
1 m は 1 cm が 100 分になるね

ミリメートル
mm



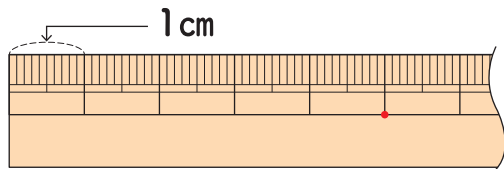
えんぴつの太さ
7 mm



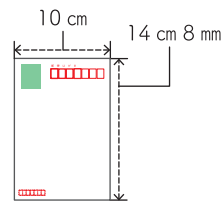
10倍

センチメートル
cm

1 cm = 10 mm



かんせいのはがき



けしゴム
4 cm

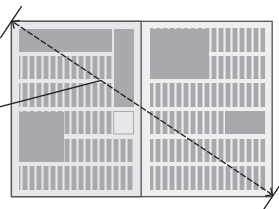


100倍

メートル
m

1 m = 100 cm

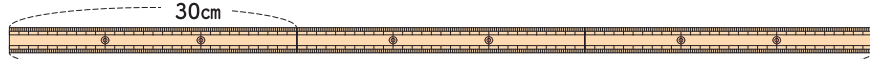
新聞紙の対角線の長さ
やく 1 m (97.93 cm)



1mものさし



30cmものさし



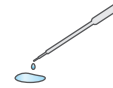
30cmものさし3本分で90cm

かさ

1 dL は 1 mL はかったスポイトが
100 本分ってことだよ!

ミリリットル

mL



1 mL 用スポイトではかった水
(水てき 20 てきぐらい)

デシリットル

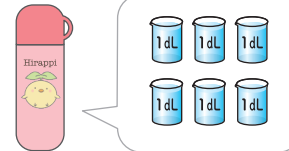
dL

1 dL = 100 mL

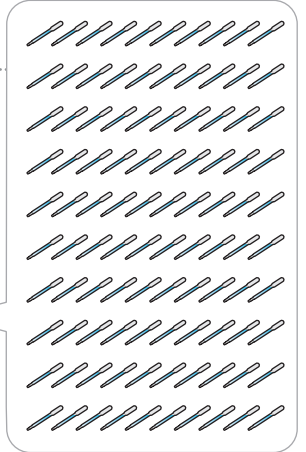
紙パック
ジュース
100 mL



水とう
6 dL



100倍

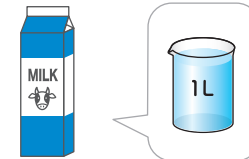


リットル

L

1 L = 10 dL
1 L = 1000 mL

牛乳パック
1 L



電気ポット
2 L 2 dL



やかん
2 L 5 dL



10倍

1 L は 10 dL が
10 ばい分だよ

