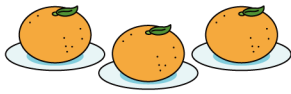


1 0から10までの かず

0(れい) という かず
(きほん)

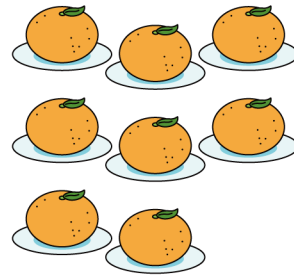
1 みかんの かずを かきましょう。

①



()

②



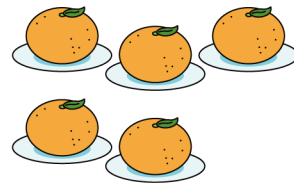
()

③



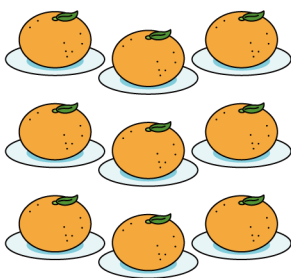
()

④



()

⑤



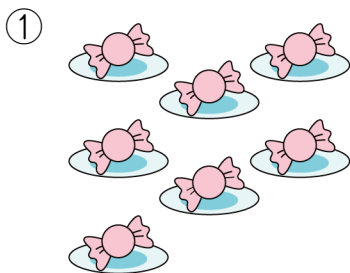
()



名前

月 日

2 あめの かずを かきましょう。



()



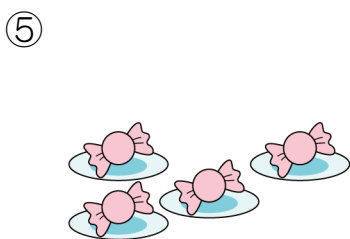
()



()



()



()



名前

月 日

3 かずが じゅんに ならんでいます。

どんな じゅんに ならんでいるか かんがえて、
()に かずを かきましょう。

①() - 1 - 2 - () - 4

② 7 - () - 5 - () - () - 2

③() - 6 - 7 - () - 9 - 10

④ 0 - () - 2 - 3 - () - 5

⑤ 4 - () - 2 - 1 - ()