



2

時こくと時間

時こくと時間

(基本)

名前

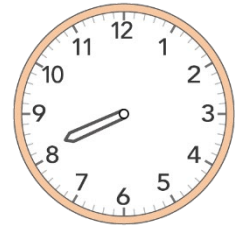
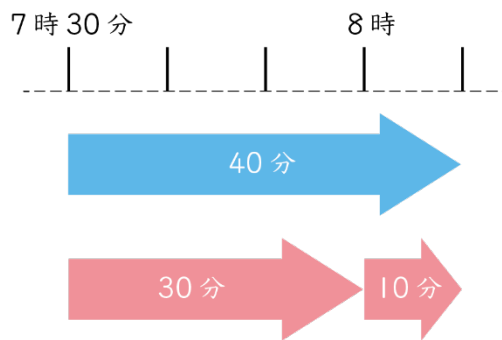
月 日

1

つき

次の時こくは何時何分ですか。

① 7時30分から40分後



()

② 8時20分から30分前

()

③ 10時30分から50分後

()

④ 9時10分の30分前

()

⑤ 3時20分から1時間40分後

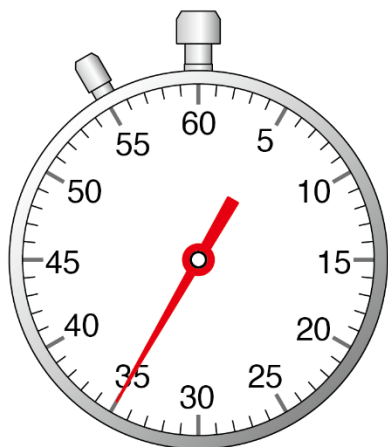
()

名前

月 日



4 次のストップウォッチは、何秒を表していますか。



答え ()

5 () にあてはまる数を書きましょう。

① 90秒 = ()分 ()秒

② 100分 = ()時間 ()分

③ 2分10秒 = ()秒

6 () にあてはまる、時間のたんいを書きましょう。

① 国語のじゅぎょうの時間・・・45 ()

② 遠足で歩いた時間・・・2 ()

③ 朝ごはんを食べている時間・・・20 ()

④ 休み時間・・・1200 ()

名前

月 日



7 次の時こくや時間をもとめましょう。

①午前8時10分から50分たった時こく ()

②午後7時30分から午後8時10分までの時間 ()

8 家から駅まで20分かかります。8時50分に家を出ると、駅に着くのは何時何分ですか。

()

9 ひらっぴいは、午後2時40分から午後4時20分まで公園で遊びました。公園で遊んでいた時間は、何分ですか。またそれは、何時間何分のことですか。

(分)

(時間 分)

10 ふうちゃんは、おかしを買いに、家からコンビニへ20分かけて行きました。コンビニでガクくんとあって、20分話しました。そこからおばあちゃんの家まで30分かかりました。ふうちゃんがおばあちゃんの家まで行くのにかかった時間は全部ぜんぶで何時間何分ですか。

()