



12

重さの単位 (g kg t)

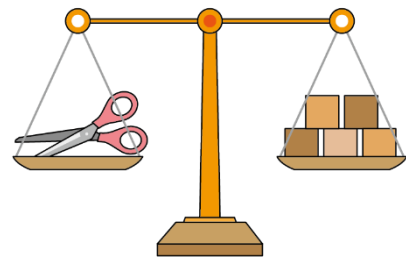
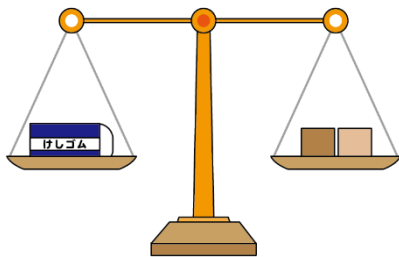
重さをはかる (g kg)

(基本)

名前

月 日

- 1 けしゴムとハサミの重さを、同じ大きさで同じ重さのつみ木を使ってはかりました。下の図を見て、①～③の()にあてはまる数やことばを書き入れましょう。



- ① けしゴムは、つみ木()こ分の重さです。
- ② ハサミは、つみ木()こ分の重さです。
- ③ けしゴムとハサミでは、()のほうが、つみ木()こ分だけ重くなります。

- 2 重さの単位^{たんい}について、次の()にあてはまることばや数を書き入れましょう。

- ① 重さの単位をgと書き、これを()と読みます。
- ② てんびんに、えんぴつ1本と1円玉5こをのせるとつりあいました。1円玉1この重さは1gです。つまり、このえんぴつ1本の重さは()gです。

重さをはかる(g kg)



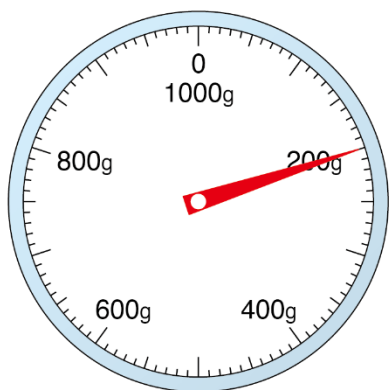
名前

月 日

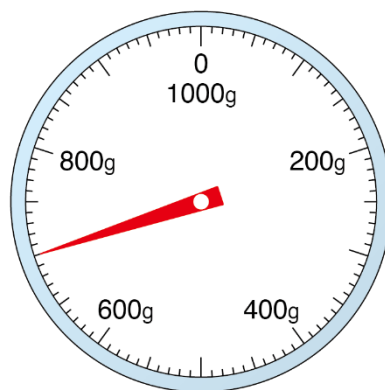
3

はかりのはりのさしている重さをもとめましょう。

①



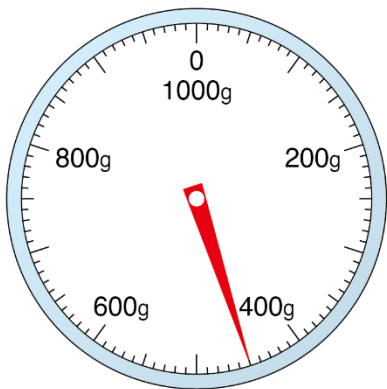
②



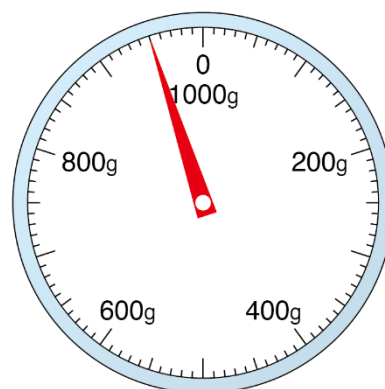
答え:()

答え:()

③



④



答え:()

答え:()

重さをはかる(g kg)

名前

月 日



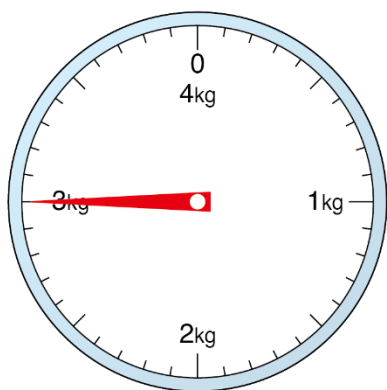
4 重さの^{たんい}単位について、次の()にあてはまることばや数を書き入れましょう。

① 重いものをはかる場合に使う単位をkgと書き、これを()と読みます。

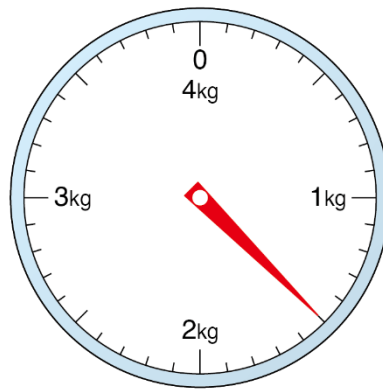
② 1kgは、1gを()こあつめた重さです。

5 はかりのはりのさしている重さをもとめましょう。

①



②



答え：() 答え：()

重さをはかる(g kg)

名前

月 日



6 次の①～⑧の()にあてはまる数を書き入れましょう。

① $1\text{ kg} = (\quad) \text{ g}$

② $5\text{ kg} = (\quad) \text{ g}$

③ $10\text{ kg} = (\quad) \text{ g}$

④ $3000\text{ g} = (\quad) \text{ kg}$

⑤ $15000\text{ g} = (\quad) \text{ kg}$

⑥ $2\text{ kg}600\text{ g} = (\quad) \text{ g}$

⑦ $7\text{ kg}50\text{ g} = (\quad) \text{ g}$

⑧ $4905\text{ g} = (\quad) \text{ kg} (\quad) \text{ g}$

重さをはかる(g kg)

名前

月 日



7

次の①～③の^{もんだい}問題をときましょう。

- ① 重さ $600g$ のかごに，どんぐりを $500g$ 入れました。全体の重さは何 g になるでしょうか。また，何 kg 何 g でしょうか。

式：

答え：（ ） g

（ ） kg （ ） g

- ② 重さ $300g$ の段ボールに， $700g$ の^{にもつ}荷物を入れると、全体の重さは何 g になるでしょうか。また，何 kg でしょうか。

式：

答え：（ ） g

（ ） kg

- ③ 全体の重さが $2kg$ の箱に， $1kg500g$ のさくらんぼが入っていました。箱の重さは何 g になるでしょうか。

式：

答え：（ ） g