



12

重さの単位

まとめの問題

名前

月 日

1 次の () にあてはまる単位を、 から選んで書き入れましょう。

① 1円玉の重さ 1 ()

② 自転車の重さ 15 ()

③ ゾウの体重 5 ()

t , kg , g

2 次の①～④で、重いほうの () に○を書き入れましょう。

① 150 g 5 kg ② 800 kg 80 t
() () () ()

③ 4500 g 4 kg ④ 70000 kg 7 t
() () () ()

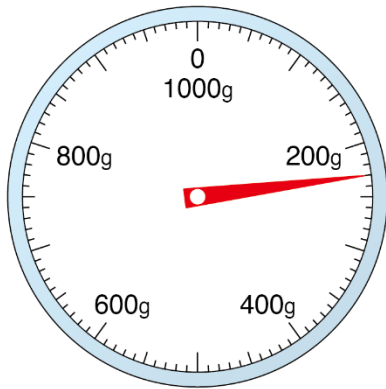


名前

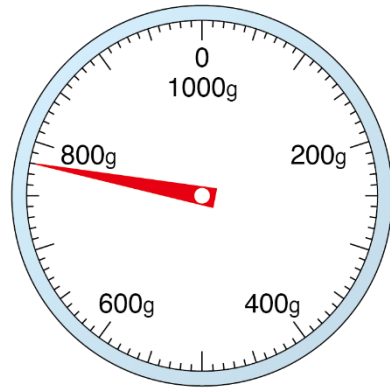
月 日

3 はかりのはりのさしている重さをもとめましょう。

①



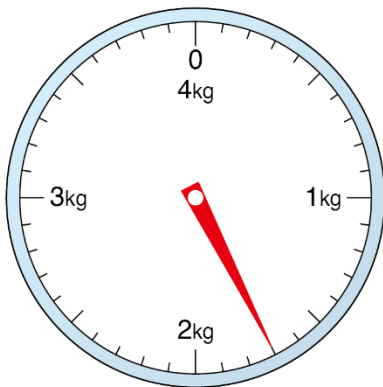
②



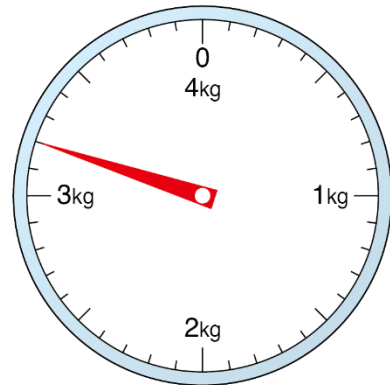
答え：() 答え：()

4 はかりのはりのさしている重さをもとめましょう。

①



②



答え：() 答え：()



名前

月 日

5 次の①～⑧の（ ）にあてはまる数を書き入れましょう。

① $1\text{ kg} = (\quad) \text{ g}$

② $10\text{ kg} = (\quad) \text{ g}$

③ $3\text{ kg}300\text{ g} = (\quad) \text{ g}$

④ $6\text{ kg}80\text{ g} = (\quad) \text{ g}$

⑤ $4000\text{ g} = (\quad) \text{ kg}$

⑥ $12000\text{ g} = (\quad) \text{ kg}$

⑦ $8702\text{ g} = (\quad) \text{ kg} (\quad) \text{ g}$

⑧ $5008\text{ g} = (\quad) \text{ kg} (\quad) \text{ g}$



名前

月 日

6 重さ 500g のかごに、くりを 850g 入れました。全体の重さは何 g になるでしょうか。また、それは何 kg 何 g でしょうか。

式：

答え：（ ） g （ ） kg （ ） g

7 ふうちゃんは、おばあちゃんに手紙を書きました。その手紙を、30まいの^{しゃしん}写真といっしょにふうとうに入れて、おばあちゃんにゆうびんで^{おく}送ります。送ろうとしているもの、^{りょうきんひょう}料金表が次のようであるとき、ゆうびんの料金はいくらになるでしょうか。

送ろうとしているもの

- ・ 15g のふうとう
- ・ 1まい 5g の手紙を 1まい
- ・ 1まい 3g の写真を 30まい

・ ゆうびんの料金表

50 g まで	120 円
100 g まで	140 円
150 g まで	210 円
250 g まで	250 円
500 g まで	390 円
1 kg まで	580 円

式や考え方：

答え：（ ） 円



名前

月 日

8 次の①～④の () にあてはまる数字を書き入れましょう。

① $3\text{ t} = (\quad)\text{ kg}$

② $6\text{ t } 500\text{ kg} = (\quad)\text{ kg}$

③ $9000\text{ kg} = (\quad)\text{ t}$

④ $15300\text{ kg} = (\quad)\text{ t} (\quad)\text{ kg}$

9 次の①～⑤の () にあてはまる数を書き入れましょう。

① $500\text{ cm} = (\quad)\text{ m}$

② $2\text{ m} = (\quad)\text{ mm}$

③ $8000\text{ m} = (\quad)\text{ km}$

④ $3\text{ L} = (\quad)\text{ dL}$

⑤ $9000\text{ mL} = (\quad)\text{ L}$