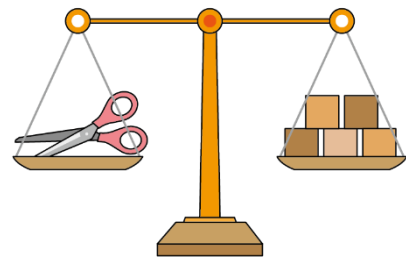
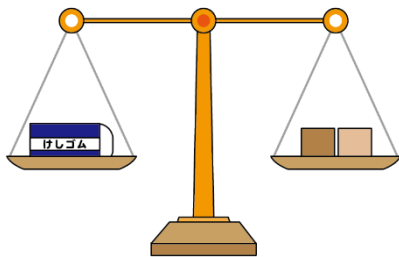




重さをはかる (g kg)

(基本)

- 1 けしゴムとハサミの重さを、同じ大ききで同じ重さのつみ木を使ってはかりました。下の図を見て、①～③の () にあてはまる数やことばを書き入れましょう。



- ① けしゴムは、つみ木 () こ分の重さです。
- ② ハサミは、つみ木 () こ分の重さです。
- ③ けしゴムとハサミでは、() のほうが、
つみ木 () こ分だけ重くなります。

- 2 重さの単位^{たんい}について、次の () にあてはまることばや数を書き入れましょう。

- ① 重さの単位を g と書き、これを () と読みます。
- ② てんびんに、えんぴつ1本と1円玉5こをのせるとつりあいました。1円玉1この重さは $1g$ です。つまり、このえんぴつ1本の重さは () g です。

名前

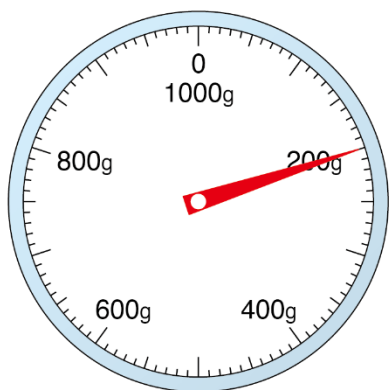
月 日



3

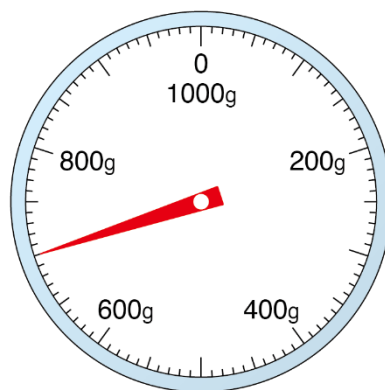
はかりのはりのさしている重さをもとめましょう。

①



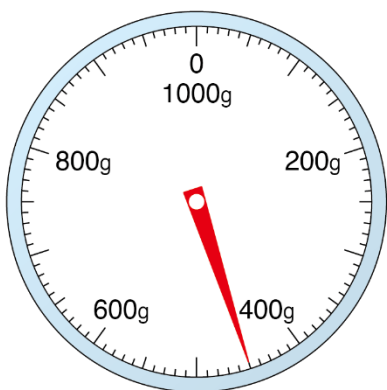
答え:()

②



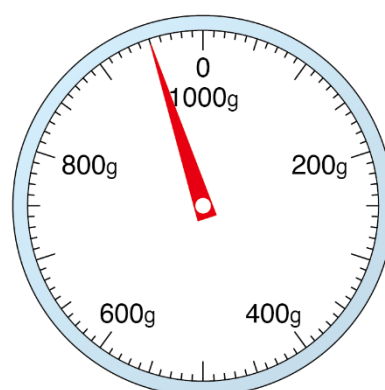
答え:()

③



答え:()

④



答え:()

重さをはかる (g kg)

名前

月 日



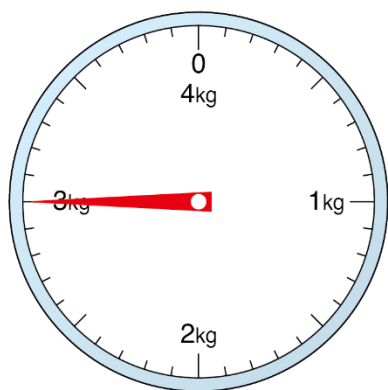
4 重さの単位^{たんい}について、次の () にあてはまることばや数を書き入れましょう。

① 重いものをはかる場合に使う単位を kg と書き、これを () と読みます。

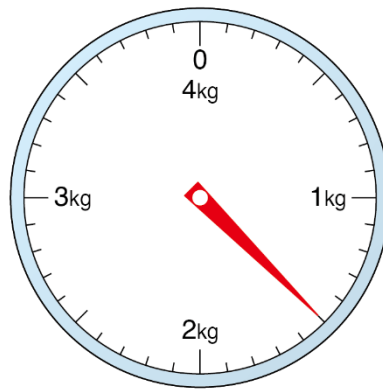
② 1 kg は、1 g を () こあつめた重さです。

5 はかりのはりのさしている重さをもとめましょう。

①



②



答え：() 答え：()

名前

月 日



6 次の①～⑧の () にあてはまる数を書き入れましょう。

① $1\text{ kg} = (\quad)\text{ g}$

② $5\text{ kg} = (\quad)\text{ g}$

③ $10\text{ kg} = (\quad)\text{ g}$

④ $3000\text{ g} = (\quad)\text{ kg}$

⑤ $15000\text{ g} = (\quad)\text{ kg}$

⑥ $2\text{ kg}600\text{ g} = (\quad)\text{ g}$

⑦ $7\text{ kg}50\text{ g} = (\quad)\text{ g}$

⑧ $4905\text{ g} = (\quad)\text{ kg} (\quad)\text{ g}$

