



14

重さのたんいとはかり方

## まとめの問題

名前

月 日

1 次の ( ) にあてはまる単位を、 から選んで書き入れましょう。

① 1円玉の重さ                      1 (           )

② 自転車の重さ                      15 (           )

③ ゾウの体重                        5 (           )

t , kg , g

2 次の①～④で、重いほうの ( ) に○を書き入れましょう。

① 150 g                      5 kg                      ② 800 kg                      80 t  
(           )                      (           )                      (           )                      (           )

③ 4500 g                      4 kg                      ④ 70000 kg                      7 t  
(           )                      (           )                      (           )                      (           )

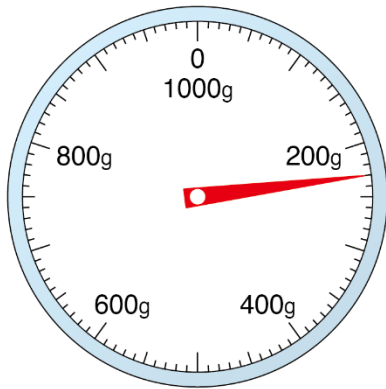
名前

月 日

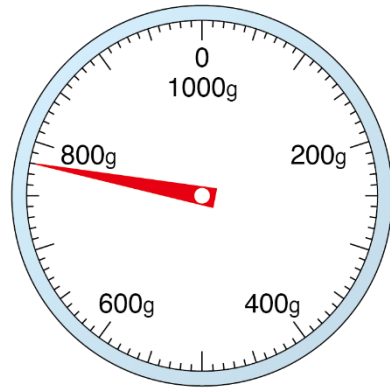


3 はかりのはりのさしている重さをもとめましょう。

①



②

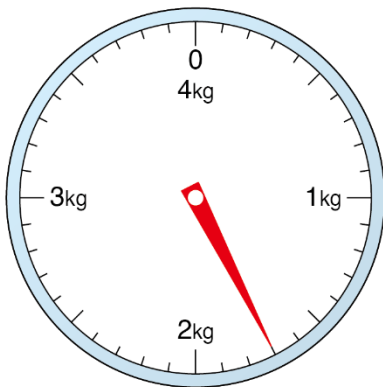


答え：( )

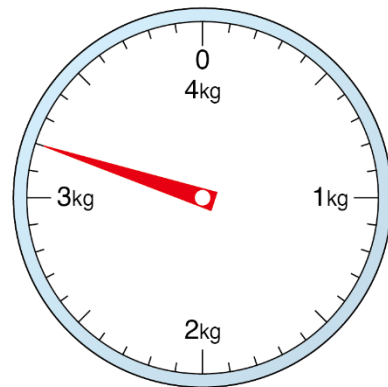
答え：( )

4 はかりのはりのさしている重さをもとめましょう。

①



②



答え：( )

答え：( )

名前

月 日



5 次の①～⑧の（ ）にあてはまる数を書き入れましょう。

①  $1\text{ kg} = (\quad) \text{ g}$

②  $10\text{ kg} = (\quad) \text{ g}$

③  $3\text{ kg}300\text{ g} = (\quad) \text{ g}$

④  $6\text{ kg}80\text{ g} = (\quad) \text{ g}$

⑤  $4000\text{ g} = (\quad) \text{ kg}$

⑥  $12000\text{ g} = (\quad) \text{ kg}$

⑦  $8702\text{ g} = (\quad) \text{ kg} (\quad) \text{ g}$

⑧  $5008\text{ g} = (\quad) \text{ kg} (\quad) \text{ g}$

名前

月 日



6 重さ 500g のかごに、くりを 850g 入れました。全体の重さは何g になるでしょうか。また、それは何kg何g でしょうか。

式：

答え： (                      ) g

(              ) kg (              ) g

7 ふうちゃんは、おばあちゃんに手紙を書きました。その手紙を、30まいの<sup>しゃしん</sup>写真といっしょにふうとうに入れて、おばあちゃんにゆうびんで<sup>おく</sup>送ります。送ろうとしているもの、<sup>りょうきんひょう</sup>料金表が次のようであるとき、ゆうびんの料金はいくらになるでしょうか。

送ろうとしているもの

- ・ 15g のふうとう
- ・ 1まい 5g の手紙を 1まい
- ・ 1まい 3g の写真を 30まい

| ・ ゆうびんの料金表 |       |
|------------|-------|
| 50 g まで    | 120 円 |
| 100 g まで   | 140 円 |
| 150 g まで   | 210 円 |
| 250 g まで   | 250 円 |
| 500 g まで   | 390 円 |
| 1 kg まで    | 580 円 |

式や考え方：

答え：(                      ) 円

名前

月 日



8 次の①～④の ( ) にあてはまる数字を書き入れましょう。

①  $3 \text{ t} = ( \quad ) \text{ kg}$

②  $6 \text{ t } 500 \text{ kg} = ( \quad ) \text{ kg}$

③  $9000 \text{ kg} = ( \quad ) \text{ t}$

④  $15300 \text{ kg} = ( \quad ) \text{ t} ( \quad ) \text{ kg}$

9 次の①～⑤の ( ) にあてはまる数を書き入れましょう。

①  $500 \text{ cm} = ( \quad ) \text{ m}$

②  $2 \text{ m} = ( \quad ) \text{ mm}$

③  $8000 \text{ m} = ( \quad ) \text{ km}$

④  $3 \text{ L} = ( \quad ) \text{ dL}$

⑤  $9000 \text{ mL} = ( \quad ) \text{ L}$